



ASSOCIACIÓ DE VEÏNS DE MONTILIVI
C. Dr. Ametller, 56 Bs
17003 – Girona

NIF: G 17252925
www.montilivi.cat
avmontilivi@gmail.com

Benvolgudes i benvolguts: Representats municipals, Mesa d'Entitats, AMPES de l'escola Pla de Girona, escola Pericot, Llar d'Infants l'Olivera, Associació de Gent Gran, Associació Club Petanca Montilivi, Veïnes i Veïns, Amics.

En els propers dies, gràcies a les negociacions promogudes per la Mesa d'Entitats per a la Participació i el suport dels Grups municipals, s'endegarà, a tota la ciutat, el procés participatiu previst en el Reglament aprovat en el Ple de l'ajuntament del passat dia 13 de maig.

Aquest Reglament preveu la participació a l'Assemblea de Barri, de representants municipals, entitats del barri (AMPES, Associacions de Veïns, Associacions de Gent Gran, Associacions esportives...) i de tots els veïns i les veïnes.

Les entitats podran presentar a l'Assemblea els projectes de barri que estimin oportú. L'Assemblea els debatrà i triarà un màxim de cinc, l'estimació econòmica inicial dels quals, no sobrepassi l'assignació de 32.381,42 € determinada per la Comissió Mixta de Ciutat per al nostre sector.

L'Associació de Veïns de Montilivi, en tant que una més de les entitats, s'adreça a tots els membres de l'Assemblea de Barri per informar-vos dels projectes de barri que presentarem a l'Assemblea. Projectes que confiem seran del vostre interès i què recolzareu amb el vostre vot en l'Assemblea de Barri del nostre sector.

Comprovareu, tot seguit, que el barri de Montilivi té deficiències bàsiques, la majoria de les quals no es podran atendre des de la partida participativa, però veiem, en aquest procés participatiu, una eina interessant per donar-los a conèixer i sensibilitzar els participants de la necessitat d'abordar-los des del Pressupost general de la ciutat.

Les últimes lletres les dediquem a demanar la màxima participació a totes les entitats i sobretot a tots els veïns i veïnes.

Us donem les gràcies per endavant i esperem saludar-vos el dia de l'Assemblea de Barri.

Girona, 18 de maig de 2013.

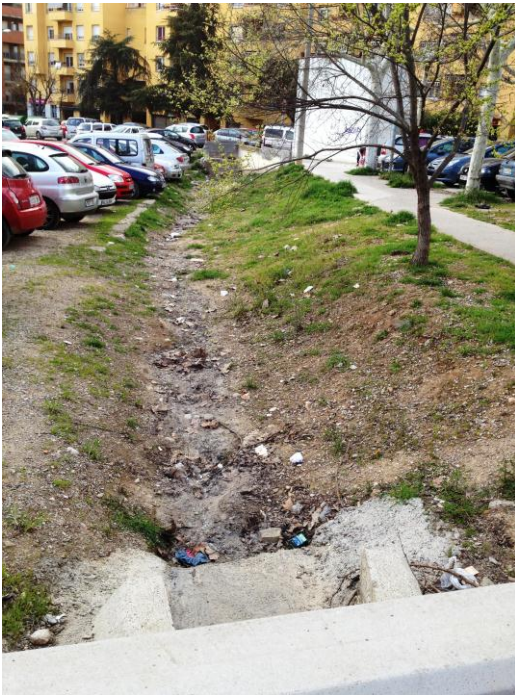
AV. de Montilivi



PROJECTES QUE L'ASSOCIACIÓ DE VEÏNS DE MONTILIVI PRESENTA A L'ASSEMBLEA DE BARRI PREVISTA EN ELS PRESSUPOSTOS PARTICIPATIUS DE 2013

Projecte (1):

Canalitzar el desguàs de les aigües pluvials fins al registre de l'antiga petanca.



L'objectiu del Projecte és canalitzar la via de desguàs d'aigües pluvials provinent de la zona de la "Muntanya" de Montilivi.

Es tracta d'una obra urgent per evitar possibles inundacions en aquest nivell que afectaren, sobretot, l'ambulatori de Montilivi que es troba a una cota més baixa i els habitatges dels núm. senars del c. Tuyet Santamaría.

A més de la prevenció d'aquests riscos, l'execució d'aquesta proposta de Projecte, millorarà la imatge de l'entorn immediat.

Cada exercici que passa sense la resolució i el control d'aquests riscos, augmenta la responsabilitat de l'Administració.



Projecte (2):

Eliminar barreres arquitectòniques en els accessos a la Punta del Pi instal·lant una escala mecànica com a alternativa a la no viabilitat de construir una rampa.



La necessitat de superar les barreres arquitectòniques es fa més necessària en el cas dels accessos als pisos del grup de Punta de Pi. Pisos habitats per persones grans i amb dificultats creixents de mobilitat.

En el decurs de la visita, de l'AV. i l'arquitecte tècnic municipal, del passat dia 25 de març, el tècnic municipal posava de manifest la impossibilitat de construir una rampa i apuntava a la instal·lació d'una escala mecànica en substitució de l'actual d'obra.



Projecte (3 i 4):

Construcció d'aparcaments en superfície al costat del CAP Montilivi i al solar de l'antiga Petanca.



Costat CAP



Solar antiga Petanca

El nucli de Montilivi fa temps que pateix de forma crònica problemes d'aparcament en superfície. Problema que s'ha vist agreujat a partir de 2003 – 2004 amb la posada en funcionament d'un equipament de ciutat tant important com és el CAP Montilivi. Aquesta situació es preveu que s'agreujarà amb la posada en funcionament el curs vinent de la nova escola Pericot.

És per aquesta raó que veiem necessari l'arranjament i la pavimentació dels solars esmentats per ús d'aparcament de veïns i usuaris.



Projecte (5 i 6):

Pla de construcció de voreres a diferents indrets del barri.



C. Ullastret



C. Josep Ma. Corredor i Pomés

Projecte 5: Demanem la construcció d'una vorera en aquesta pujada i la col·locació al terra d'una barana.

L'actuació milloraria la imatge del carrer i la instal·lació d'una barana, evitaria bona part de les relliscades i milloraria la seguretat de persones amb dificultats de mobilitat, cotxets infantils, cadires de roda...

Projecte 6: Demanem donar continuïtat al paviment dels carrers Corredor Pomés, Francesc Romaguera i Ma. Aurèlia Capmany fins a completar el seu perímetre.

L'actuació milloraria la imatge del sector i, el més important, evitaria que persones amb dificultats de mobilitat, cotxets infantils, cadires de roda... hagin d'envair la calçada.



Projecte (7):

Elaboració d'un Projecte d'ampliació de l'actual Local Social de Montilivi.



Audició, per torns, dels alumnes de guitarra.



Trobada de Corals.

El Local social de Montilivi es va inaugurar el mes de juny de 2005. Des de llavors ha anat acollint tot tipus de reunions, assemblees, celebracions i activitats.

Les activitats més rellevants són les relacionades amb la música. El local acull els assajos i celebracions de la Coral de Montilivi, les Veus Blanques de Montilivi, l'orquestra de guitarres Acords Joves, classes de guitarra, classes

La valoració que podem fer sobre l'aprofitament i ocupació d'aquest local és molt bona. Val a dir que cada vegada les activitats que s'hi fan repleguen més gent cosa que posa en evidència importants limitacions d'espai. Lluny de renunciar a la nostra activitat i amb la sana pretensió de seguir creixent, la possibilitat de presentar projectes de barri en el marc dels pressupostos participatius ens motiva a presentar aquesta proposta d'ampliació del Local Social.

Per a assolir l'objectiu de disposar d'un local més ampli que permeti acollir les activitats habituals demanem a l'Assemblea de Barri que aprovi la petició de redacció d'un Projecte Tècnic d'Ampliació, previ per a l'execució de l'obra per fases en funció de la disponibilitat econòmica dels successius pressupostos.



Projectes de Ciutat:

L'Associació de Veïns de Montilivi posa a consideració de l'Assemblea de Barri la necessitat d'afinar en la definició dels Projectes de Barri en contraposició als que entendríem han de ser Projectes de Ciutat.

En aquest sentit entenem que les actuacions de vialitat, urbanisme previstes en el Pla General (2004) i la construcció i posada en funcionament d'equipaments municipals, en tant que, com a bens generals, beneficien a tota la ciutadania, caldria contemplar-los des de la Partida corresponent del Pressupost General de l'Ajuntament.

Projecte de ciutat (1)

Urbanització dels accessos a la Punta del Pi .



El Pla General de 2004 preveu la prolongació del carrer Dr. Bolós fins al carrer Joan Corominas, afectant una part del terreny que ocupava l'antiga Petanca i els accessos al carrer Ullastret.

És en relació amb els accessos al c. Ullastret que entenem que més que Projecte de Barri per als veïns de Montilivi, en tant que forma part del Pla General seria un Projecte de ciutat. En aquest sentit des de la Redacció del Projecte fins a l'execució de l'obra se n'haurà de fer càrrec l'Ajuntament des de partides de ciutat.



Projecte de ciutat (2):

Construir aparcament disuasori



La posada en funcionament, el curs vinent, d'un equipament de ciutat tant important com la nova escola Pericot, afegit a l'elevada mobilitat que genera el CAP Montilivi, ja des de la seva posada en funcionament el setembre de 2003 i el fet que els habitatges de Girona per Girona i la Punta del Pi no disposen d'aparcaments privats, posa de manifest la necessitat imperiosa d'habilitar zones d'estacionament per a veïns i, sobretot, usuaris dels serveis esmentats.

És per aquesta raó que veiem una gran oportunitat la construcció d'un aparcament dissuasori a l'entrada de la ciutat pel carrer Emili Grahit, al solar que hi ha davant de la façana de la nova escola Pericot.

Moltes gràcies pel vostre interès i us recordem que aquest és un document OBERT i que la vostra Associació de Veïns està oberta a recollir totes les propostes de millora del barri que ens feu arribar.

Girona, maig de 2013