



# Revista de l'Associació de Veïns de Montilivi

**Núm. 1 / GENER 1991**

*Adreça social: Girona per Girona, 1 baixos - 17003 Girona*

## Salutació.

Apreciats conveïns:

Des d'aquestes curtes línies us vull presentar aquesta revista, que neix del convenciment que tothom necessita estar informat.

Cada vegada més, estar informat és essencial per a participar en els esdeveniments i dels esdeveniments socials.

La informació sobre allò que passa a la ciutat, al país... i fins hi tot més enllà, ens arriba pels mitjans de comunicació habituals, però la informació sobre els fets o esdeveniments que ens toquen més de ple, la que s'origina al nostre voltant i ens afecta més directament, sovint no troba el canal de comunicació més adequat per poder-se transmetir.

Conscients d'aquesta realitat i, tenint en compte que a tots els veïns de Montilivi ens agrada estar informats i participar de les activitats socials, hem posat fil a l'agulla i el resultat dels esforços de la Junta d'aquesta Associació el teniu ara a les vostres mans.

En la creença que aquesta petita publicació, per les seves característiques i per la bona voluntat de les persones que la fan possible, assolirà el seu senzill objectiu, us convido, des del primer número a llegir-la, ja que és aquesta la recompensa que esperem de vosaltres.

Rebeu una cordial salutació.

Ramon Ternero i Laborda.  
President de l'AA.VV.



## Montilivi en obres.

No són pocs els inconvenients i molèsties que ens estan ocasionant l'execució de les obres de l'avinguda Montilivi i la d'en Lluís Pericot.

Des de l'Associació de veïns entenem que les obres són necessàries i que suposaran un guany substancial pel nostre barri i per la ciutat, però també opinem que s'haurien d'haver preparat altres alternatives per a l'accés a la zona educativa i al camp de futbol.



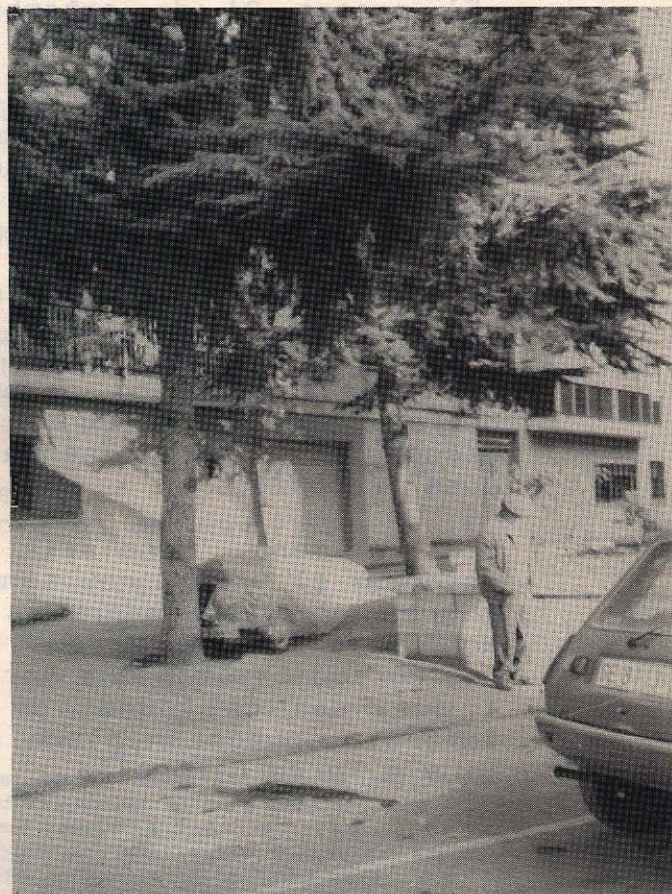
En la confluència del carrer Andreu Tuyet i Santamaria amb les avingudes en obres, entre les 8 i les 10 del matí, concorren moltes persones: els infants que van a l'escola, els alumnes de les escoles superiors, els camions del Valvi, les furgonetes dels missatgers i la resta de vehicles de l'empresa constructora; cosa que converteix la zona en una de cruïlles més perilloses de la ciutat.

Esperem que no hàgim de lamentar-nos per accidents i desgràcies i sol·licitem a l'Ajuntament que atengui la petició que se li va formular en el sentit que instal·li un semàfor provisional o bé enviï, cada matí, una dotació de la policia municipal.



La darrera setmana de Novembre, l'Associació de Veïns es va adreçar als responsables municipals perquè informessin sobre els rumors apareguts al barri al voltant de l'adquisició, per part de l'Ajuntament, d'un local comercial per aquesta associació.

En aquest sentit, el Regidor Sr. Quintanas va tenir l'amabilitat d'assistir a una reunió ordinària de la Junta per explicar la situació en què es troba l'assumpte del local.



Va manifestar que hi havia possibilitats d'adquirir un local de 82 metres al carrer del Dr. Bolós, però que no ens podia assegurar que la seva destinació final fos l'Associació de veïns.

El que sí que va indicar, és que l'Ajuntament és sensible a aquesta necessitat i que, si no és possible aconseguir l'esmentat local, farà els possibles per aconseguir-ne d'altres.



El passat 24 de setembre, vam adreçar una carta a l'Alcalde de Girona en la qual exposàvem el conjunt de queixes que havíem rebut dels nostres veïns sobre el canvi d'horaris i recorreguts de l'actual línia de l'autobus, que de forma unilateral va adoptar l'empresa municipal del Gironès.

En aquella ocasió, després de presentar els punts de discòrdia, vam assenyalar dues propostes.

La primera consistia a acceptar el traçat nou sempre i quan es pogués anar des de Montilivi fins a Correus amb una periodicitat d'una hora, i que, des del Jardí de la Infància, pugés un altre bus fins a Torre Gironella.

Aquesta proposta no va poder ser atesa per falta d'autobusos.

En una segona proposta vam demanar que l'actual línia de Palau -que disposa d'autobusos cada 30 minuts- pogués servir a Montilivi un cop cada hora, alternant-se amb la que uneix Montilivi i el Jardí de la Infància.

Així doncs, estaríem servits per dues línies:

La de Palau, que cada hora, pujaria a Girona per Girona i seguiria la seva ruta per Rutlla.

I l'actual de Montjuïc que serviria des del nostre barri de Montilivi fins a Correus, en hores diferents a les del bus de Palau.



Finalment manifestàvem que no podíem estar d'acord a quedar-nos amb "mitja línia" ja que no ens serveix de gaire res.

De tot plegat, tant sols hem rebut de l'Ajuntament bona voluntat i interès a fomentar l'ús dels transports públics, cosa que vol dir que ens hem de quedar amb el que tenim ara, i esperar que en properes inversions en aquest assumpte Montilivi tingui possibilitats de millorar el servei.

Pel que fa la despesa pública, no cal oblidar que els diners s'han de gastar per satisfer les necessitats dels ciutadans, i en aquest sentit, si els veïns de Montilivi utilitzem els transports públics, amb més raó l'Ajuntament haurà d'atendre i de ben segur que atindrà les nostres demandes.

Per altra part, Girona és una ciutat en la qual conduir en vehicle propi cada vegada resulta més perillós i poc recomanable.

En aquesta plana us reproduïm la línia de Montilivi i els horaris que manté.

Com podeu veure, per anar de Montilivi a Correus, tan sols disposem d'un autobús cada dues hores. I que són les que assenyalem amb un \* asterisc:

Sortida de Montilivi:

9 h.

11 h. <sup>10</sup>

13 h. <sup>12</sup>

15 h. <sup>14</sup>

17 h.

19 h.

21 h. <sup>\*</sup>

(Aquest servei només es farà de dilluns a divendres, durant el curs escolar. Els dissabtes el servei s'acaba amb el retorn de T. Gironella de les 14'30. Dissabtes tarda, diumenge i festius no hi ha servei).



Com tots sabeu, per les notícies que depara l'actualitat informativa del país, s'ha aturat la posta en marxa de l'Ordre (6-4-88) de revisió dels valors cadastrals en uns quatre-cents quaranta municipis de tot Espanya.

Per tal que ens informessin ens vam posar en contacte amb els responsables municipals i la resposta va ser clara:

"Aquesta aturada que ha fet el Govern Central, no afecta a Girona ja que la revisió dels valors cadastrals va tenir lloc l'any passat, i per tant, en aplicació de la Llei d'Hisendes Locals a Girona no té perquè haver-hi revisió cadastral fins d'aquí vuit anys".

Per altra banda, el Regidor de Barri, Sr. Miquel Fañanàs ens va informar que havien sorgit alguns errors a les revisions cadastrals dels habitatges Girona per Girona, els quals seran esmenats per l'Ajuntament enviant noves liquidacions amb una baixa mitja entorn al 30%.

En els propers mesos, els veïns beneficiats sabreu alguna cosa més concreta sobre aquest assumpte.

Considerem discriminatori el fet que els ciutadans de Girona declarin valors immobiliaris superiors a la resta de ciutadans del país i, per tant, que hagin de declarar com a ingressos quantitats superiors de diners per aquest concepte que facin la declaració de la renda de 1990 i potser també la declaració de 1991. En aquest sentit s'hauria d'aturar l'aplicació dels nous valors cadastrals i esperar una solució definitiva.



Espai reservat per publicitat.  
(telèfons: 20.44.42 i 22.10.68).



**Activitats de l'Associació de veïns.**

**GENER:**

Dissabte 26 : Assemblea General.

**FEBRER:**

Dissabte 16: S'organitzarà un autocar per anar a Barcelona a la representació de l'últim espectacle del grup de teatre "El Tricicle" al Teatre Victòria.

Els socis i veïns interessats a assistir-hi us podeu adreçar a la Junta de l'Associació picant als telèfons: 20.44.42 i 22.10.68.

**ABRIL:**

Dissabte 20: Excursió al Zoo de Barcelona per a nens i nenes de Cicle Inicial i Mitjà.

- Per tot Berce

**MAIG:**

Cap a la tercera setmana se celebrarà la "Festa Homenatge a la Gent Gran.

**JUNY:**

Els dies 14, 15 i 16: Festa Major del Barri. Amb les activitats conegudes per tots.

**OCTUBRE:**

Programa especial "Fires de Girona" 1991.

**DESEMBRE:**

Programa especial "Nadal" 1991.

Assemblea General Ordinària.

---

**Butlletí per nous socis.**

Nom.....Cognoms.....

Adreça.....

BancoCaixa.....

Nº Compte corrent/Llibreta.....

La quota fixada per l'Assemblea General és de 1.000 ptes/any.

Girona, Febrer 1991.